

**Kursangebot,
Trainings
+ Preise**

Seite 10

Bouldern Seite 4
Klettern Seite 4
Speedklettern Seite 5
Kids & Family Seite 6

**Restaurant
mit Früh-
stück und
Mittagstisch** Seite 8



Edelweiss
Alpenländische Küche

ÖFFNUNGSZEITEN

Kletterei: täglich 6:30 bis 22:30 Uhr

Restaurant: ganztags geöffnet

Viktor-Frankl-Straße 5a

86916 Kaufering

E-Mail: info@die-kletterei.de

Telefon: 08191/64 04 740

DIE KLETTEREI

Deine Kundenzeitung | Jeden Tag geöffnet von 6:30 bis 22:30 Uhr



**JETZT
NEU:**
Frage die aktuelle
Auslastung auf
www.die-kletterei.de
ab!

DIE FREIZEITANLAGE für die ganze Familie

Sowohl ambitionierte Sportler als auch Neueinsteiger sind in der Kletterei herzlich willkommen. Ihr Angebot erstreckt sich vom Klettern & Bouldern über ein Gastronomieangebot und Seminarräume. Auch Feierlichkeiten aller Art lassen sich hier entspannt abhalten.

von Bianca und Markus Wasserle



A Am besten gleich mit der ganzen Familie, denn in der Kletterei gibt es für alle Altersgruppen ein passendes Angebot. Während sich die ganz Kleinen nach Herzenslust im Kinderparadies austoben können, warten auf Jugendliche und Erwachsene echte Challenges beim Bouldern oder Klettern. Und wer es lieber etwas ruhiger mag, kann gemütlich in unserem Restaurant Kaffee & Kuchen oder auch einen Burger genießen. Unsere Angebots-Highlights:

DAS KINDERPARADIES

Die für Kinder bis 14 Jahre ausgelegte Spiel-Landschaft bietet auf einer Grundfläche von 110 Quadratmetern mit ihren Rampen, Treppen, Klettersteigen und Rutschen ausreichend Platz zum Bewegen und Austoben. Und wer seinem Nachwuchs etwas wirklich Besonders bieten möchte, feiert den Kindergeburtstag ganz entspannt in der Kletterei, weil dort Spiel, Sport und Spaß (mehr Infos ab Seite 6) für Eltern und Kinder im Mittelpunkt stehen.

KLETTERN UND BOULDERN

Du möchtest regelmäßig unser Sportangebot nutzen? Als Jahreskarteninhaber (alles Wichtige dazu auf Seite 10) profitierst Du nicht nur von Flatrate-Preisen, sondern auch von den für Fans kostenfreien Angeboten für unsere Gesundheits-, Fitness- und Bewegungstrainings.

RESTAURANT UND CAFE

Im Restaurant Edelweiß (siehe Seite 8) sind alle Gäste willkommen, jeder kann entspannt und unabhängig von

den Hallen die gemütliche Umgebung genießen. Geboten werden regionale sowie saisonale Gerichte und am Wochenende auch ein reichhaltiges Frühstücksbuffet. Der perfekte Auftakt für einen spannenden Erlebnistag in der Kletterei. ■

INFOS PER KLICK

Alle Infos zur Kletterei und den Kursangeboten findest du auch unter www.die-kletterei.de



Vom **PARADIES FÜR SPORTLER** zur Freizeitanlage für jedes Alter

Natürlich geht es in der Kletterei um den Sport. Doch nicht nur. Bianca und Markus Wasserle bieten in ihrer Heimat einen sozialen Treffpunkt für alle Altersgruppen.

von **Markus und Bianca Wasserle**

Was auf dem Papier logisch und nachvollziehbar klingt, hat jedoch in der Praxis durchaus seine Tücken, wie wir nach über zwei Jahren als Betreiber einer Sport- und Freizeitanlage gelernt haben. So trainieren bei uns viele ambitionierte Sportler, die in Ruhe die Herausforderungen auch bei den schwierigsten Routen meistern wollen. Klar, dass es dann nicht so gut ankommt, wenn aufgeregte und begeisterte Kinder in der Nähe herumtoben und die Konzentration stören.

TRENNLINIE BEIM BOULDERN

Damit Sportler und Familien gleichermaßen ein perfektes Freizeiterlebnis genießen können, haben wir die Boulderhalle in zwei Bereiche aufgeteilt: Der Bereich links der roten Trennlinie ist den Kindern vorbehalten, die die Sportart spielerisch erlernen wollen. Rechts von der roten Linie können Jugendliche ab 14 Jahre sowie alle anderen Boulderfans verschiedener Leistungstärken ihre persönliche Challenge angehen. Damit auch bei den ambitionierten Sportlern keine Langeweile aufkommt, wird jede Woche ein Sektor umgeschraubt. Kleiner Tipp für die Sportler: Bevor Ihr abspringt, werft einfach einen Blick nach unten, für Eure Sicherheit und die der anderen Gäste! Bislang gab es in der Kletterei nur verhältnismäßig wenig Unfälle. Natürlich wünschen wir uns, dass es auch in Zukunft so sicher bleibt!

EINE BITTE AN ALLE ELTERN

Wie wir als sechsfache Eltern bestens wissen, sind die Kinder gerade beim

Urlaub dahoam –

unter diesem Motto entwickeln Bianca und Markus Wasserle die Anlage für Familien sowie Kletter- und Boulderfans kontinuierlich weiter. Mit dem Ziel, allen Gästen ein attraktives Angebot bei jedem Wetter zu bieten. Warum also noch wegfahren und im Stau stehen?

nach. Um den Spaß zu erhalten und die anderen nicht zu stören ist es deshalb sinnvoll, wenn sich die Kinder dazwischen einfach mal eine Viertelstunde im Spieleparadies austoben dürfen, das ist selbstverständlich im Preis inbegriffen!

DIE REGELN SIND FÜR ALLE DA

Wichtigster Grundsatz für alle Eltern und Begleitpersonen: Die Aufsichtspflicht für die Kinder liegt in allen Bereichen der Kletterei bei Euch. Deshalb erwarten wir, dass sich alle an die Regeln halten und ihre Kinder nicht ohne Aufsicht in der Anlage herumlaufen lassen. Das dient der Sicherheit der Kinder und ist zudem eine Grundvoraussetzung für ein faires und wertschätzendes Miteinander. Sollte sich jemand einmal nicht daran halten, spricht die Person ruhig freundlich darauf an oder sagt unseren Mitarbeitern Bescheid. Wenn jeder Rücksicht nimmt, können in der Kletterei alle Spaß haben und unsere Vision von einem perfekten Freizeittreff für alle mit Leben füllen! ■

ersten Besuch in der Kletterei kaum zu bremsen. Das ist auch gut so, allerdings sollten wir versuchen, die Energie ein wenig in geordnete Bahnen zu lenken. Nach unserer Erfahrung lässt die Konzentration der Kinder nach einer halben Stunde Bouldertrainings deutlich



ZUM ERSTEN MAL IN DER KLETTEREI?

Hier klären wir die wichtigsten Fragen für Euren Besuch:

Kann man mit der ganzen Familie in die Kletterei kommen?

Aber natürlich, unsere Anlage ist ganz bewusst sehr familienfreundlich gestaltet. Kinder sind in der gesamten Anlage herzlich willkommen, doch alle nehmen aufeinander Rücksicht: Von 6 bis 22 Uhr steht dem Nachwuchs das Kinderparadies zur Verfügung. Damit alle Besucher der Kletterei gleichermaßen Ihren Spaß haben können, ist die Boulderhalle mit einer roten Linie in zwei Bereiche unterteilt: Links dürfen die Kinder spielerisch bouldern, rechts können die Sportler ihre Herausforderung an der Wand suchen.

Wie läuft der erste Besuch ab?

Wenn Du bouldern oder klettern willst, registrierst Du Dich zunächst mit Deinen persönlichen Daten am Check-In, das ist notwendig für die Versicherung. Die Check-in-Terminals sind gleich nach dem Eingang links. Dort erwirbst Du Deine persönliche Kundenkarte (die „KraxlKartn“), auf der alle erforderlichen Daten sowie ein etwaiges Guthaben gespeichert werden. Die KraxlKartn verwendest Du dann bei allen weiteren Kletterei-Besuchen.

Wie funktioniert das Bezahlen?

Du hast die Möglichkeit, Dir ein Guthaben auf Dein Kundenkonto zu laden. Die KraxlKartn ist mit Deinem persönlichen Kundenkonto verknüpft. So kannst Du den Eintrittspreis und alles, was Du etwa auch in unserem Restaurant Edelweiß konsumierst, bequem mit der KraxlKartn bezahlen.

Kann ich die notwendige Ausrüstung in der Kletterei leihen?

Klar, wir haben Kletterschuhe in allen Größen, Magnesiabeutel, Klettergurte, aktuelle Sicherungsgeräte und Handtücher, die wir Dir gegen eine Leihgebühr gerne zur Verfügung stellen (siehe Preisliste auf Seite 12).



Die Kletterei in Kaufering – ideal für Sportler, Familien und zum Feiern.

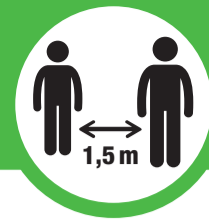


HALLENÜBERBLICK



HYGIENEHINWEIS!

Achten Sie auf den Sicherheitsabstand von 1,5 Metern und Ihren Mund-Nasen-Schutz.



SICHERHEIT IST UNS WICHTIG

Ist es möglich einen Eintritt nur für das Kinderparadies zu lösen?

Auf jeden Fall, von 6 bis 22 Uhr können sich die Kleinen gerne bei uns austoben. Begleitpersonen und Kinder bekommen ohne Angabe von persönlichen Daten einen Stempel am Check-In, lediglich die Kenntnisnahme der AGB ist Pflicht. Der Eintrittspreis für den Kinderspielbereich liegt bei 4,50 Euro pro Kind (Babies unter 1 Jahr sind frei) und 2 Euro für jede Begleitperson.

Darf der Außenspielplatz auch mit genutzt werden?

Der Kinderspielplatz im Freien steht kostenlos allen zur Verfügung, die ein Ticket für das Klettern/Bouldern oder die Spiel-Landschaft gelöst haben, sowie natürlich auch unseren Restaurantgästen.

Ist es möglich, seinen Geburtstag in der Kletterei zu feiern?

Ja, gerne. Kinder feiern entweder im Kinderspielbereich oder – genau wie die Erwachsenen – mit einem Trainer, der den Gästen die Grundlagen des Kletterns und Boulderns beibringt. Für viel Spaß und das leibliche Wohl wird dabei bestens gesorgt (siehe oben links und Seite 6 und 7).

Was kostet der Eintritt?

Die Ticketpreise findest du auf Seite 12 in dieser Zeitung.

Was hat es mit der Fanclub-Mitgliedschaft auf sich?

Für alle, die regelmäßig klettern oder bouldern wollen, bietet sich die Fanclub-Mitgliedschaft an. Damit kannst Du unbegrenzt, so oft du willst, in die Kletterei kommen und auch kostenfrei unser umfangreiches Kursprogramm besuchen. Dies beinhaltet Krafttrainings, Klettertrainings und Yoga (Seite 10).

Welche Vorteile genießen Fanclub-Mitglieder?

Unsere Fans haben bei den von der Kletterei angebotenen halleneigenen Trainings Vorrang vor anderen Teilnehmern und können sich auch bei unseren Kletter-Events immer vor den Tageskunden anmelden.

Gibt es für DAV-Mitglieder eine Ermäßigung?

Ja, für die Kletterhalle bekommen Mitglieder der DAV Sektionen Landsberg und Kaufering 3 Euro Rabatt. Alle anderen Sektionen erhalten 1 Euro nachgelassen (Preise siehe Seite 12).



» Dein erster Besuch bei uns

- 1 Bei Deinem ersten Besuch **registrierst** Du Dich am Check-In. Am Check-In bekommst Du Deine **Kraxlkartn**. An der Kasse bezahlst Du Deinen Eintritt, wenn Du möchtest, bekommst Du hier auch **Leihmaterial fürs Klettern oder Bouldern**.
- 2 Dann kannst Du zum **Umziehen** gehen. Jetzt wünschen wir **viel Spaß** beim Bouldern, Klettern, Training, Surfen oder Spielen mit Deinen Kindern. Auf die **Kraxlkartn** kannst Du ein Guthaben buchen. Alles, was Du bei uns in der Anlage konsumierst, wird von Deinem Guthaben abgebucht.
- 3 Bevor Du die Kletterei für heute verlässt, gibst Du am Tresen Dein **Leihmaterial zurück**.

« Wenn Du wieder zu uns kommst

- 1 An der Kasse wird Deine **Kraxlkartn** gescannt, das hat den Vorteil, dass Du Deine Daten nicht erneut eingeben musst. Falls erforderlich und gewünscht, bekommst Du hier auch **Leihmaterial**.
- 2 Dann kannst Du zum **Umziehen** gehen. Jetzt wünschen wir **viel Spaß** beim Bouldern, Klettern, Training oder Spielen mit Deinen Kindern. Auf die **Kraxlkartn** kannst Du ein Guthaben buchen. Alles, was Du in der Anlage konsumierst, wird davon abgebucht.
- 3 Bevor Du die Kletterei wieder verlässt, gibst Du am Tresen Dein **Leihmaterial zurück**.

Kleine Regelkunde:

DIE ACHT GESETZE DER KLETTEREI

Sicherheit und Komfort für Sportler und Familien sind uns sehr wichtig, schließlich wollen wir jedem Besucher einen schönen Aufenthalt in der Kletterei

ermöglichen. Damit Sportler ein gutes Training und Familien ihren Spaß haben können, gelten in der Kletterei die folgenden Regeln:



- 1 Für alle gilt grundsätzlich: wir nehmen Rücksicht aufeinander und verhalten uns ruhig!
- 2 Rennen und Toben sind in der Boulder- und Kletterhalle sowie auf den Gängen und im Restaurant strikt untersagt! Nutzt das Kinderparadies, damit sich Eure Kleinen so richtig austoben können!
- 3 Kinder müssen immer vom Aufsichtspflichtigen im Auge behalten werden, besonders in der Boulderhalle! Diese ist durch eine rote Linie unterteilt: Der linke Bereich ist für Kinder unter 14 Jahren, die spielerisch bouldern möchten. Rechts finden alle ambitionierten Sportler eine ruhige Umgebung!
- 4 Haltet Euch nie im Sturzbereich auf! Werft auf keinen Fall Gegenstände in den Kletterbereich oder lasst dort Sachen liegen!
- 5 Verwendet die Sitzsäcke nicht als Auffangmatte, für diesen Zweck ist der gepolsterte Boden da!
- 6 Bevor Ihr losklettert: Nehmt Euren Schmuck ab, bindet lange Haare am besten hoch und wärmt die Muskulatur auf. Räumt alle Hindernisse weg und hängt konsequent alle Zwischensicherungen ein!
- 7 Achtet beim Klettern mit Partner darauf, dass der Gewichtsunterschied nicht mehr als 15 Kilogramm beträgt. Leistet bei Unfällen sofort Erste Hilfe!
- 8 Geht niemals barfuss oder in Socken in die Boulder- oder Kletterhalle, sondern tragt Kletterschuhe. Wer keine hat, kann sie bei uns ausleihen!



Bouldern: OHNE SEIL IN BODENNÄHE

Der Begriff "Bouldern" stammt aus dem Englischen und steht dort für "Felsblock". Bouldern bezeichnet das Klettern ohne Seil oder Gurt an Felsblöcken oder künstlichen Kletterwänden in einer Höhe, aus der der Sportler noch gefahrlos abspringen kann. In der Kletterei sorgt ein flächendeckend verlegter Weichboden überall für eine weiche Landung, einige Routen verfügen zudem über eine Ausstiegsmöglichkeit am Ende. Wie beim Klettern gibt es auch beim Bouldern unterschiedliche Schwierigkeitsgrade, die einzelnen Routen sind jeweils farblich markiert. Gelb steht dabei in der Kletterei für die Einsteigerrouen, Schwarz ist die ultimative Herausforderung für alle fortgeschrittenen Boulderprofis.

Klettern: HOCH HINAUS MIT PARTNER

Während Bouldern als Einzelsport betrieben werden kann, brauchst Du zum Klettern neben Seil und Gurt auch einen Partner, der Dich sichert. Bis zu 15 Meter hoch können die Teams in der Kletterei an den nach Schwierigkeitsgrad unterteilten, im Vergleich zum Bouldern deutlich längeren Routen klettern. Für mehr Sicherheit ist auch die Kletterhalle mit einem Fallschutzboden mit Teppichoberfläche ausgestattet. Damit es nicht langweilig wird, werden die Routen in der Kletterhalle 6-monatlich komplett umgeschraubt, das Routenspektrum liegt zwischen dem vierten und zehnten Schwierigkeitsgrad. Die für das Klettern notwendige Ausrüstung kann genau wie die für das Bouldern in der Kletterei ausgeliehen werden.



Dein Vorteil: JEDE WOCHEN WIRD UMGESCHRAUBT!

Damit auch bei den ambitionierten Boulderern keine Langeweile aufkommt, gestalten wir die **Sektoren in der Boulderhalle** jede Woche neu, außer Juli und August: 2-wöchentlich. **Die Kletterhalle** wird 6-monatlich komplett umgeschraubt. So habt Ihr perfekte Bedingungen für Euer regelmäßiges Training.

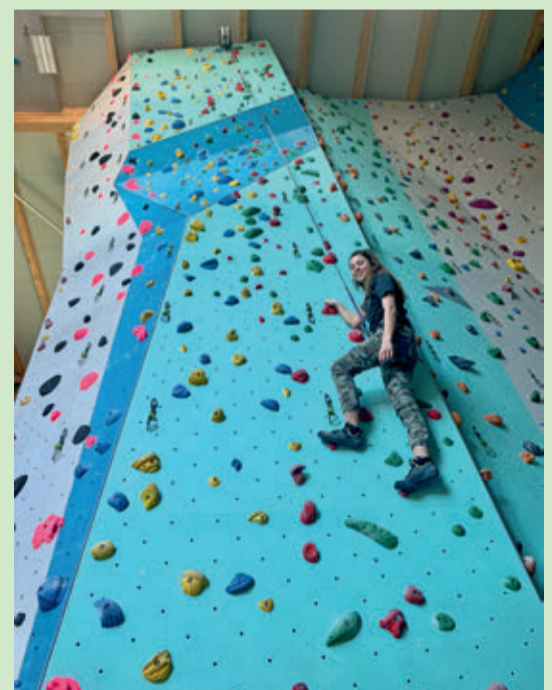
Indoorspielplatz: PARADIES FÜR KINDER



Im weitläufigen Spielplatz bieten wir den Kindern einen Raum zum Toben, Spielen und Kontakte knüpfen. Die Spiel-Landschaft ist ausgelegt für Kinder bis 14 Jahre. Auf einer großzügigen Grundfläche von 110 Quadratmetern laden Rampen, Treppen, Klettersteige und Rutschen zum Bewegen und Austoben ein. Das Highlight für die kleinen Gäste ist ein Kindergeburtstag in der Kletterei, bei dem Spiel, Sport und Spaß (mehr Infos ab Seite 6) für Eltern und Kinder im Mittelpunkt stehen.

Klettern ohne Partner: SELBSTSICHERUNGS- AUTOMATEN

Dein Partner hat keine Zeit oder Du möchtest allein trainieren? Single-Kletterer können an unseren Toppas-Stationen ohne Risiko ihre Grenzen ausloten. Im Falle eines Absprungs oder Absturzes wird der Kletterer sanft mit einem Meter pro Sekunde heruntergelassen. Zwei unabhängig voneinander arbeitende Bremssysteme sorgen dafür, dass der Single-Kletterer die gleiche Sicherheit genießt wie beim klassischen Team-Klettern. Auch für Kinder (ab 7 Jahren), deren Eltern nicht sichern können, sind die Toppas-Automaten geeignet.



Per QR-Code
zum Kursangebot des
DAV KAUFERING und
DAV LANDSBERG



Die beiden DAV Sektionen Landsberg und Kaufering bieten in unserer Halle verschiedene Kursangebote an: Von Kinderkursen, über Erwachsene, von Anfänger bis Fortgeschrittene und auch sowohl Kletter- als auch Boulderkurse.

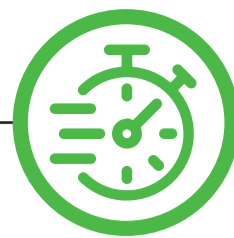


KURSE SEIL UND FELS:
Ausbildungslehrgang zum
Industriekletterer SZP FISAT, Level 1/2:
16.11. – 20.11.2020

DEIN
STARKES
DAV-
ANGEBOT!

UNSERE KLETTER- UND BOULDERANLAGE IN ZAHLEN

	Bouldern	Klettern	Toppas
Wandfläche Indoor	615 m ²	620 m ²	30 m ²
Wandfläche Outdoor	70 m ²	380 m ²	–
Wandhöhe	bis 4,50 m	bis 15 m	7–15 m
Kletterbahnen Indoor	–	48	7
Kletterbahnen Outdoor	–	20	–
Anzahl Routen/Boulder	ca. 150	ca. 130	
Kletterfläche gesamt	685 m²	1.000 m²	30 m²



Volles Tempo **BIS ZUM GIPFEL**

Jeder Griff sitzt perfekt und Dir gelingt es, immer etwas schneller zu werden? Ab sofort kannst Du die ganze Faszination des Speedkletterns in der Kletterei erleben – und es in unserer Leistungsgruppe bis in den Bayernkader schaffen.

von Bianca Wasserle

Du wolltest schon immer einmal das beliebte Speedklettern ausprobieren? Dann bist Du bei uns genau richtig! Denn wir haben ab sofort eine neu gebaute Speed-Kletterwand. Diese ist exakt 13 Meter hoch und mit den Griffen der International Federation of Sport Climbing (IFSC) ausgestattet. Gesichert wirst Du durch einen Speed-Selbstsicherungsautomaten der Firma True Blue. Die Zeit wird natürlich auch durch eine Stoppuhr an der Wand gestoppt.

Doch was ist Speedklettern eigentlich? Es geht darum, wie der Name bereits erklärt, in möglichst kurzer Zeit eine Route zu klettern. Die Griff- und Trittfolge ist standardisiert und in einer genau festgelegten Abfolge in die Wand eingeschraubt. Somit sieht jede Speed-Trainingswand überall auf der Welt gleich aus. Unter den Füßen befindet sich eine Platte, die sobald die Füße von ihr abheben, mit der Zeitmessung beginnt. Oben am Ende der Route ist ein Buzzer angebracht, der die Zeitnahme stoppt, hierfür muss der Kletterer den Buzzer drücken. Die Action hierbei sieht eher nach einem vertikalem Vollsprint als nach klassischem Klettern aus.

Wir haben unsere Speedwand gebaut, da diese Art des Kletterns sehr beliebt ist. Unter anderem auch, da wir ab September eine Leistungsgruppe haben, die wir in unserer Halle für externe Wettkämpfe fit machen möchten. Hierzu müssen die drei Disziplinen Lead, Bouldern und Speed erfüllt werden. Außerdem möchten wir allen Interessierten die Chance geben, das Speedklettern einmal zu testen.



DIE NEUE SPEEDWAND:
Die Wand im Sturm erobern und sich mit Kletterern weltweit vergleichen – probiere es aus!

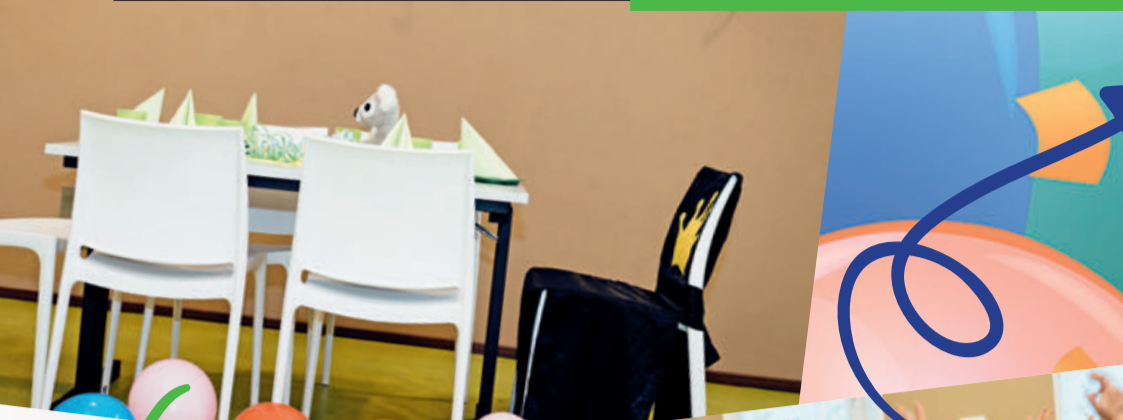


Unsere Leistungsgruppe findet einmal wöchentlich am Dienstag statt.

Die Kinder werden jeweils 2,5 Stunden durch unsere Trainer Michael Fuchsle und Lily Braun trainiert. Diese sind beide schon von klein auf in den Klettersport integriert und haben dort viel Erfahrungen gesammelt. Michael Fuchsle hat sich unter anderem auch als Trainer für Kletterer im Nationalkader einen Namen gemacht.

Alle Teilnehmer der Leistungsgruppe werden in den drei Disziplinen

Lead, Bouldern und Speed in unserer Halle geschult. Unser Ziel ist es, die Teilnehmer gezielt für Wettkämpfe fit zu machen und den ein oder anderen in den Bayern-Kader zu bringen. Die Gruppe besteht aus maximal sechs Kindern, die einmal pro Woche unter Anleitung bei uns in der Halle trainieren.



Der Geburtstagsraum:
In einem nach dem Wunschlott deko-rierten Raum können sich die Kinder erstmal stärken.

Austoben an der Boulderwand: nach den Mahlzeiten können die Kinder wahlweise im Indoor-Spielbereich oder auch an der Boulderwand ihren Spaß haben, auf Wunsch auch gerne mit Coach.

Anmeldung zum Kindergeburtstag

Kontakt: 0172 5818872



Angaben zum Geburtstagskind

Nachname: _____
Vorname: _____
Alter: _____ Jahre
 Mädchen Junge

Angaben zur Kontaktperson

Vorname, Name: _____
Straße: _____
Ort: _____
Handynummer: _____
Email-Adresse: _____

Geburtstagsfeier in der Kletterei

Wochentag: _____
Datum: _____

Montag bis Freitag	<input type="checkbox"/> 09:00 bis 12:00 Uhr
	<input type="checkbox"/> 14:00 bis 17:00 Uhr
Wochenende	<input type="checkbox"/> 09:00 bis 12:00 Uhr
	<input type="checkbox"/> 12:30 bis 15:30 Uhr
	<input type="checkbox"/> 16:00 bis 19:00 Uhr

Motto: Pirat Prinzessin
 Klettern Neutral

Raummiete für _____ Kinder _____ Erwachsene pro Kind 10 € _____ €
Anzahl Anzahl

Inkl. Indoor-Spielplatz und Raumdekoration je nach Motto. Als Getränk werden Mineralwasser und Fruchtsaftchorle angeboten. Die Raum-miete gilt für 3 Stunden, danach ist der Aufenthalt im In- und Outdoor-Spielplatz weiterhin möglich.

Optional

Warme Mahlzeit (hausgemacht) pro Kind 5,90 € _____ €
 Chicken Nuggets und Pommes Spaghetti Napoli

Optional

Bouldergeburtstag

Unter fachkundiger Anleitung eines Trainers geht es für das Geburtstagskind und seine eingeladenen Freunde (ab 5 Jahren) hoch hinaus. Wir vermitteln ihnen die Grundlagen des Boulderns und erklären die richtige Technik für einen erfolgreichen Aufstieg. Inkl. Leihmaterial für alle (Klettergurte für das Toproppeklettern an festen Toppas-Stationen, Kletterschuhe nach Verfügbarkeit). Dauer ca. 2 Stunden. Für maximal 8 Kinder.

Pauschal 120,00 € _____ €

Optional

Surfgeburtstag



Inkl. Trainer und Leihmaterial. Die Anlagenmiete gilt für 30 bzw. 60 Minuten, danach ist der Aufenthalt im In- und Outdoor-Spielplatz und im Strandbereich weiterhin möglich. Bitte Badesachen und Sonnenschutz mitbringen.

60 Min. (reine Surfzeit 30 Min.) 120 Euro _____ €
90 Min. (reine Surfzeit 60 Min.) 220 Euro _____ €

Gesamt _____ €

Hinweise

- Der Kindergeburtstag umfasst keine Betreuung (ausgenommen Bouldergeburtstag und Surfzeit).
- Kindern bitte Sportkleidung und saubere Turnschuhe mitgeben (nur Bouldergeburtstag)
- In der gesamten Anlage herrscht Sockenpflicht.
- Für alle Minderjährigen muss eine Einverständniserklärung der Erziehungsberechtigten vorliegen (Anhang 1).
- Eine Stornierung bis 24 Stunden vor dem geplanten Termin ist kostenfrei, unter 24 Stunden fallen 50 % der Stornokosten an.
- Bei Nichterscheinen werden 100 % verrechnet.
- Die anfallenden Kosten sind am Tag der gebuchten Feier vor Ort zu bezahlen.

Ich erkläre mich mit den AGB der Kletterei einverstanden

Datum: _____

Unterschrift: _____

Hier feiert jedes Kind gerne GEBURTSTAG!

Leuchtende Kinderaugen und entspannte Eltern: für viele Familien ist die Geburtstagsfeier im Kinderparadies der Kletterei ein unvergeßliches Erlebnis.

E Es freut uns riesig, dass das Angebot zum Feiern der Kindergeburtstage so toll von Euch angenommen wird! Für alle, die eine Geburtstagsfeier bei uns in der Kletterei planen, haben wir hier alles Wichtige kurz erklärt.

DIE WICHTIGSTEN FRAGEN UND ANTWORTEN

Wie viele Kinder können bei einer Feier dabei sein?

In unserem Geburtstagsraum haben bis zu 30 Kinder Platz – allerdings sollten dann auch ausreichend Erwachsene als Aufsichtspersonen dabei sein.

Was bedeuten die Deko-Mottos?

Ihr könnt aus vier Varianten wählen: Bei „Klettern“ sitzt der Kletterei-Koala samt Seil und Karabiner in der Mitte, zu den Luftschlangen in Kletterei-Farben sind auch Klettergriffe verteilt. Wenn man „Prinzessin“ wählt, sind die Luftschlangen an die Prinzessin angepasst, die in der Mitte sitzt. Beim Thema „Pirat“ steht eine Schatztruhe auf dem Tisch und „Neutral“ bedeutet, dass alles lustig und bunt dekoriert ist.



»Unvergesslich!«



Den Heißhunger stillen: Sport macht super hungrig, auf Wunsch können die Kinder ihren ganz besonderen Geburtstag noch mit einem Essen abschließen.



Nicole Sudmann und ihre Kids fanden die Feier in der Kletterei unvergesslich.

Ein wunderschöner Tag für Kinder und Eltern

Bei unserem letzten Ausflug in die Kletterei habe ich erfahren, dass man dort auch Kindergeburtstage feiern kann. Nachdem der Geburtstag unseres Sohnes unmittelbar bevorstand, informierte ich mich gleich noch beim Personal an der Empfangstheke darüber. In einem sehr angenehmen und freundlichen Telefonat mit der Dame, die die Geburtstage organisiert, sind wir gleich zusammen die Anmeldung durchgegangen und haben einen Termin für die Feier festgelegt.

Endlich war der große Tag für meinen Sohn gekommen! Wir wurden schon mit einem wunderschön hergerichteten Raum erwartet. Überall Luftballons und Luftschlangen und in der Mitte des Raumes stand der Tisch, der passend zum Dekomotto eingedeckt war. Als alle Kinder da waren, haben wir erstmal Geschenke ausgepackt und gemeinsam Kuchen gegessen. Hier hatten wir die Möglichkeit selber Kuchen oder Muffins mitzubringen.

Danach waren die Kinder nicht mehr zu halten und wollten unbedingt in die Boulderhalle und in den Indoorspielplatz. Auch hier konnte man sich bei Anmeldung entscheiden, ob man einen Trainer mit dazu bucht, der zusammen mit den Kids bouldert und ihnen die Grundlagen zeigt, oder ob man einfach nur ein paar schöne Stunden im Spieleparadies verbringen möchte. Zwischendurch waren wir immer mal wieder in unserem Raum und haben Spiele wie Stopptanz oder Flüsterpost gespielt. Der Nachmittag verging wie im Flug und abends hatten natürlich alle noch großen Hunger vom vielen Toben und bouldern. Da war es perfekt, dass wir uns im Vorfeld noch für Abendessen entschieden haben!

FAZIT

Es war ein wunderschöner Tag, auch für uns als Eltern. Man hat zu Hause keinen Aufwand und kann den Tag mit den Kindern entspannt verbringen. Wir werden auf jeden Fall wiederkommen!



Unsere Auszubildende, **Alexa Löffler**, unterstützt das Kletterei-Team unter anderem bei der Organisation von Kindergeburtstagen.

Wie läuft ein Bouldergeburtstag in der Kletterei genau ab?

Der/Die Trainer/in holt/holen die Kinder am Geburtstagsraum ab. Dort werden auch gleich die Leihschuhe verteilt.

In der Boulderhalle erklärt der Trainer die Regeln, dann bewegt sich die ganze Gruppe unter Anleitung durch die Halle. Dabei wird das Routenprinzip erklärt und die Kinder machen Fallübungen. Danach dürfen Sie unter Aufsicht des Trainers an die Toppas Routen. Aufgelockert wird die Boulderzeit durch kleine Spiele. Am Ende erhalten das Geburtstagskind und seine Gäste eine Urkunde, auf der vermerkt ist, welches die schwierigste Route war, die geschafft wurde.

Darf jeder seinen eigenen Kuchen mitbringen?

Ja, Ihr könnt gerne Eure eigenen Kreationen an Kuchen, Muffins oder Torten mitbringen.

Wann kann man seinen Kindergeburtstag feiern?

Wir bieten Euch von Montag bis Freitag

von 14 bis 17 Uhr (in den Ferien: 9 bis 12 Uhr) und am Wochenende von 9 bis 12 Uhr, 12.30 bis 15.30 Uhr und von 16 bis 19 Uhr die Möglichkeit zum Feiern. Um Euren Wunschtermin noch zu bekommen, solltet Ihr Euch drei bis vier Wochen im Voraus darum kümmern.

Was brauchen die Kinder an Kleidung oder Ausrüstung?

Alle Gäste sollten sportliche und bequeme Kleidung anhaben. Leihschuhe bekommt Ihr bei uns – allerdings können wir nicht garantieren, dass alle Größen vorrätig sind. Deswegen vorsichtshalber saubere Hallenschuhe für die Kinder und die Begleitpersonen mitbringen.

Wer hat während des Geburtstags die Aufsichtspflicht?

Die Aufsichtspflicht bleibt während des gesamten Aufenthaltes in der Kletterei bei Euch, liebe Eltern. Ausgenommen ist hier nur die Betreuungszeit durch den/die Trainer/in beim Bouldern.

Brauche ich die Unterschrift von den Eltern der Gastkinder?

Nein, wir haben für Euch das Begleitpersonenformular bereit liegen. Hier tragt Ihr Eure Daten sowie die Namen der nicht eigenen Kinder ein. Mit Eurer Unterschrift bestätigt Ihr uns, dass Ihr die Kinder dabei haben dürft.

Wie funktioniert das Bezahlen?

Ihr zahlt am Tag der Feier nur für die Kinder die Raummiete, die auch tatsächlich kommen. Am Schluß der Feier zahlt Ihr für alle vereinbarten Leistungen sowie für die während des Aufenthalts zusätzlich bestellten Getränke und Speisen. Bezahlt werden kann in bar oder auch mit EC-Karte.



Bouldertreff für Kids

für Jahreskarteninhaber

Anmeldung unter: bouldertreff@die-kletterei.de



Regional!

**Frisch für
DICH
vorbereitet!**

**TÄGLICH
VON
07:00 BIS
22:00 UHR**

Saisonal!

**Unser
Bestseller:
ALPEN-
BURGER**

**DIE PERFEKTE STÄRKUNG,
NICHT NUR FÜR KLETTERFANS!**

Da schmeckt Ihr die Heimat so richtig heraus: Herzhaft und deftig stillt unser Alpenburger nicht nur den Hunger unserer Kletterer und Boulderfans, sondern ist auch für alle anderen Besucher des Edelweiss eine ideale Mittags- oder Abendmahlzeit. Wie bei allen unseren Speisen wurden auch hier die Zutaten von Anbietern aus der Region sorgfältig ausgewählt, so dass Ihr unsere beliebte Burger-Spezialität wirklich guten Gewissens genießen könnt!

Auch private Feierlichkeiten, wie Hochzeiten, Taufe, Kommunion und Geburtstage können hier abgehalten werden. So ist die Gesellschaft unter sich und kann trotzdem das Angebot der Kletterei nutzen. Wenn den Kindern die Feier näm-

lich zu langweilig wird, können sie sich ins Kinderparadies verabschieden. Auch für Erwachsene eignet sich die Anlage, um der Feier eine besondere Note zu geben: Eine Runde gemeinsam zu Klettern oder zu Bouldern wirkt Wunder! ■

MEHR PLATZ FÜR GRUPPEN zum Feiern und Spaß haben

Dank der innovativen Kombination aus Restaurant und Nebenraum können jetzt auch Gruppen ungestört feiern.

von Bianca Wasserle

Unsere Konferenzbereich im ersten Stock erfreute sich in den letzten Jahren zunehmender Beliebtheit. Der Seminarraum mit 40 Quadratmetern und umfangreicher Technikanlage wurde regelmäßig gebucht. Um den Bedarf zu decken, haben wir neben dem Gesundheitsraum, der auch zum Tagen genutzt wird, mit der Erweiterung unserer Gastronomiefläche eine zusätzliche Räumlichkeit geschaffen. In Verlängerung zum Win-

tergarten erschließt sich nun ein Anbau, der sowohl mit Tischen und Stühlen als auch mit modernster Technik ausgestattet ist. Der große Bildschirm lässt sich mit Kamera und Mikrofon verbinden, um sich mit aller Welt kurzzuschließen.

Durch die Nähe zu Küche und Theke können auch während der Besprechung Speisen und Getränke serviert werden. Ungestört sind die Teilnehmer trotzdem, denn der Raum kann mittels Schiebetür vom restlichen Gastronomiebereich abgeschottet werden.

FRÜHSTÜCKSBUFFET für Familien


**HINWEIS:
Eine
Kombination mit
Bouldereintritt
ist möglich**


Von 8 bis 12 Uhr gibt es bei uns am Wochenende und an Feiertagen ein reichhaltiges Brunch-Bufferet.

Was gibt es Schöneres, als am Wochenende gemütlich mit Freunden oder der Familie in den Tag zu starten? Für 11,50 Euro pro Erwachsenen – Kinder zahlen nur die Hälfte – erwartet Dich ein reich gedecktes Buffet mit verschiedenen Brotsorten, Semmeln, Marmeladen, Wurst, Käse, Eiern, Obst, Joghurt, Müsli sowie weiteren wechselnden Köstlichkeiten.

Im Preis enthalten sind jeweils auch Orangensaft sowie Kaffee oder ein anderes Heißgetränk. Unseren frisch gebrühten Filterkaffee schenken wir Dir und Deinen Freunden beliebig oft kostenfrei nach.

Wichtig: Wir empfehlen Dir, vorab bei uns einen Tisch zu reservieren, besonders wenn Du mit vielen Freunden oder einer sehr großen Familie zu uns kommen willst. Nutze dazu am besten gleich unsere Reservierungshotline: 08191/6404740 ■



DAS EVENT für Teams und Gruppen: Die Expedition ins Bergwerk

Alle gemeinsam in einem Raum ohne Chance zu entkommen? Nur wer die Rätsel löst kommt wieder raus. Live escape – die ultimative Prüfung für alle Gruppen.

von Florian Mühlbauer

Die Idee beim Live Escape ist sowohl einfach als auch faszinierend: Das Team befindet sich in einem verschlossenen Raum und kann sich nur durch die Lösung bestimmter Rätsel wieder daraus befreien. Florian Mühlbauer und Manuel Lorenz holten den Trend schon Ende letzten Jahres unter dem Namen Countdown nach Landsberg und Kaufbeuren. Auch in der Kletterei ist ein Escape Room entstanden, hier wurde das innovative Konzept "Bergwerk" realisiert. Schafft

Ihr es, Euch innerhalb von 60 Minuten zu befreien, ehe Euch im Bergwerk der Sauerstoff ausgeht?

DEN TEAMGEIST SCHULEN

Gespielt wird dabei in der Regel in kleinen Gruppen von zwei bis sechs Personen. Wie sich die Gruppe zusammensetzt, hängt von den Teilnehmern selbst ab – Freunde, Familie oder als Teambuilding-Maßnahme unter Arbeitskollegen, alles ist möglich. Eine Altersbeschränkung gibt es nicht, unser Escape Room wird empfohlen ab 14 Jahren,

in Begleitung Erwachsener haben auch Kinder ab 10 Jahren sichtlich Spaß. Die Palette der Aufgaben reicht vom eher einfachen Finden eines Schlüssels bis hin zu komplexen Herausforderungen.

Neugierig geworden auf eine ganz besondere Form des Team-Abenteuers? Dann informiert Euch auf der Website der Kletterei oder bei countdown-landsberg.de darüber, welche Variante für Euer geplantes Gruppenevent oder den ultimativen Spaß im Familienkreis die Passende ist. Wichtigste Voraussetzung für alle: der Spaß am Rätsel lösen! ■



Sicher klettern mit neuer Ausrüstung

Neues Zubehör gefällig?

Im Shop der Alpinsportzentrale könnt Ihr die wichtigsten Kletterartikel gleich vor Ort kaufen.

Adresse: Vorderer Anger 239, 86899 Landsberg am Lech.

www.alpinsportzentrale.de

Die VR-Bank

Dank unseres Sponsors haben die Sektoren in der Boulderhalle echt außergewöhnliche Namen.



Es freut uns sehr, dass wir die VR-Bank Starnberg, Herrsching, Landsberg neben der Finanzierung der Anlage auch als Sponsor gewinnen konnten. Daher war es uns eine Ehre, die Sektoren-Namen im Boulderbereich der VR-Bank zu widmen. Diese findest Du auf Seite 4. Schau doch mal vorbei bei der VR-Bank, beispielsweise in der Dr.-Gerbl-Straße 22 in Kaufering oder am Hauptplatz in Landsberg. Vielleicht haben sie ja genau das passende Angebot für Dich.

Mehr Infos findest Du unter: www.vrsta.de ■

Gebäudereinigung
Wasserle
...Sauberkeit aus Leidenschaft

UNSER TEAM WÄCHST STETIG.
Bewirb Dich jetzt und werde ein Teil davon!

info@wasserle.de www.wasserle.de 08191/64 04 740

AOK
Die Gesundheitskassen

WOFÜR
BRENNST
DU?

BEWIRB DICH JETZT FÜR DIE AUSBILDUNG BEI DER AOK BAYERN. ZEIG UNS, WER DU BIST!

www.aok.de/karrierestart

**TRAININGSPLAN**

Anmeldung Kletter- und Bouldertreffs: info@die-kletterei.de | Erwachsenentrainings ohne Anmeldung |
Für Jahreskarteninhaber kostenlos, ansonsten 8€ pro Training

MONTAG	DIENSTAG	MITTWOCH	DONNERSTAG	FREITAG
BOULDERTREFF²⁾ FÜR KIDS (6–12 Jahre) 17:30 – 19:00	EARLY BIRD¹⁾ KLETTERTREFF Ab 6:00 Uhr		BOULDERTREFF²⁾ FÜR KIDS (6–12 Jahre) 17:30 – 19:00	EARLY BIRD* KLETTERTREFF Ab 6:00 Uhr
KLETTERTRAINING²⁾ FÜR KINDER (6–12 Jahre) 17:30 – 19:30	BOULDERTREFF²⁾ FÜR KIDS (6–12 Jahre) 17:00 – 18:30	YOGA 18:30 – 19:30	KLETTERTRAINING²⁾ FÜR KINDER (6–12 Jahre) 17:30 – 19:30	CORE TRAINING 18:00 – 18:45
	LEISTUNGSGRUPPE BOULDERN (ab 10 Jahre) 17:00 – 19:00		ATHLETIK TRAINING 19:00 – 20:00	BOULDERTREFF FÜR KIDS (GEPLANT) Wenn wir von Euch genügend Anmeldungen vorliegen haben.
CORE TRAINING 20:00 – 20:45	KLETTERTREFF FÜR ERWACHSENE 18:30 – 22:00	BOULDERTRAINING FÜR ERWACHSENE 19:00 – 21:30	KLETTERTRAINING FÜR ERWACHSENE 20:00 – 22:00	

1) Angebot von und für Mitglieder des DAV Kaufering; 2) zu entrichten ist der Eintrittspreis und die Kursgebühr von 8,00 €

FIT UND AKTIV durch das Jahr!

Ihr bewegt Euch im Alltag zu wenig oder zu einseitig? Dann nutzt unsere regelmäßigen freien Trainings, um Fitness und Beweglichkeit zu verbessern.

ACHTUNG:
Das Kursangebot findet in den bayerischen Schulferien NICHT STATT



STARTE ALS FAN JETZT RICHTIG DURCH!

Du bist begeisterter Boulderer oder Kletterer und möchtest einfach mal etwas anderes ausprobieren? Dann bist Du bei uns genau richtig! Werde Fanclubmitglied in unserer Kletterhalle und genieße die attraktiven Vorteile! So kannst Du bereits ab 6:30 Uhr morgens noch vor der Arbeit eine Runde Klettern und gemütlich eine Tasse Kaffee trinken, bevor du den Tag frisch gestärkt startest. Als Fan kannst Du zudem kostenfrei unsere freien Trainings (siehe Info und Trainingsplan auf dieser Seite) nutzen. Die aktuellen Angebote findest Du immer an der Empfangstheke!

JETZT NEU: Im Boulder & Klettertreff, der exklusiv nur unseren Fanclub-Mitgliedern offen steht, können Kinder jetzt regelmäßig in verschiedenen wöchentlichen Treffs das im Kurs gelernte Wissen vertiefen und ausbauen!



Um herauszufinden, welches Training das Richtige für Euren Körper und Eure sportlichen Ziele ist, haben wir hier die Inhalte unserer Trainings und Kurse kurz erklärt:

CORE TRAINING

Die Rumpfmuskulatur ist beim Klettern und Bouldern ein sehr stark geforderter Bereich des Körpers. Mithilfe dieser Muskulatur gelingt es, sich nah an der Wand zu halten und auch Überhänge und anspruchsvolle Bewegungen zu meistern. Durch gezielte Übungen wird die Rumpfmuskulatur, der Core, also hauptsächlich Rücken und Bauch, trainiert und gestärkt. So gelingen auch Routen mit anspruchsvollen Bewegungsmustern. Besonders geeignet ist dieses Training auch für alle Schreibtischarbeiter mit einer geschwächten Rumpfmuskulatur, denn es beugt Rückenschmerzen vor.

BOULDER- UND KLETTERTRAINING FÜR ERWACHSENE

Diese neu angebotene Trainingsform richtet sich an alle Erwachsenen, die bereits grundsätzlich die Techniken des Boulderns oder Kletterns beherrschen, aber ihr Niveau kontinuierlich verbessern wollen. Wie das funktioniert, zeigen unsere erfahrenen Trainer den Sportlern aller Leistungsstufen. Macht mit und profitiert von den zahlreichen Tipps und Tricks und dem Teamspirit.

ATHLETIK TRAINING

Hier werden komplexe und außergewöhnliche Bewegungen durchgeführt, die das Repertoire des eigenen Bewegungsmusters erweitern. Eine wichtige Voraussetzung, um auch anspruchsvolle Routen zu meistern. Zusätzlich wird mit einfachen Tipps und Tricks eine ganzheitliche Stärkung der Muskulatur gefördert. Geeignet für alle, die gerne fitter und stärker werden wollen, und schon über eine gewisse Athletik verfügen.



YOGA

Für Neueinsteiger und alle aktiven Kletterer und Boulderer ist das beim Yoga durchgeführte Mobilitätstraining von Schultern, Becken und Rücken eine wichtige Grundlage für die körperliche Fitness. Doch Yoga ist noch viel mehr: die einzelnen Übungen, auch Asanas genannt, verbinden durch eine Mischung aus Atemübungen und Entspannungstraining sowohl die körperliche als auch die mentale Fitness miteinander. Ziel ist vor allem eine bessere Körperwahrnehmung sowie eine gezielte Erholung von Körper und Seele.

GESCHENK-IDEEN

DIE KLETTEREI
Kletter- und Boulderparadies am Lech



10 € Gutschein
+ Flasche

15 €



25 € Gutschein
+ Hallinger Schokolade

30 €



30 € Gutschein
+ Handtuch

50 €



60 € Gutschein
+ T-Shirt

75 €



95 € Gutschein
+ Tasse

100 €



Individuell
frei wählbarer Betrag



PREISE der Kletterei

	ERWACHSENE	JUGENDLICHE ⁶ / ERMÄSSIGTE ³	KINDER ⁴	FAMILIEN ⁵
BOULDERN				
Tageskarte	10,50 €	8,50 € 6,80 € DAV*	7,00 € 5,60 € DAV	28,00 €
11er-Karte	105,00 €	85,00 € 68 € DAV*	70,00 € 56 € DAV	280,00 €
Fanclub 12 Monate ² (mit Treuebonus)	40,00 € monatlich	32,00 € monatlich	26,00 € monatlich	90,00 € monatlich
Fanclub 12 Monate ² (+15 %, ab 01.01.21)	46,00 € monatlich	36,80 € monatlich	29,90 € monatlich	103,50 € monatlich
KINDERPARADIES				
Tageskarte	2,00 €	2,00 €	4,50 €	12,00 €
Fanclub 12 Monate ² (mit Treuebonus)	8,00 € monatlich	8,00 € monatlich	16,00 € monatlich	32,00 € monatlich
Fanclub 12 Monate ² (+15 %, ab 01.01.21)	9,20 € monatlich	9,20 € monatlich	20,70 € monatlich	36,80 € monatlich
KLETTERN DAV KAUFERING UND LANDSBERG				
Tageskarte	12,00 €	9,60 €	7,60 €	28,00 €
11er-Karte Klettern	120,00 €	96,00 €	76,00 €	272,00 €
Fanclub 12 Monate ² (mit Treuebonus)	48,00 € monatlich	38,40 € monatlich	30,40 € monatlich	108,80 € monatlich
Fanclub 12 Monate ² (+15 %, ab 01.01.21)	55,20 € monatlich	44,20 € monatlich	35,00 € monatlich	125,20 € monatlich
KLETTERN DAV ANDERE SEKTIONEN				
Tageskarte	14,00 €	11,00 €	8,50 €	32,00 €
11er-Karte	140,00 €	110,00 €	85,00 €	320,00 €
Fanclub 12 Monate ² (mit Treuebonus)	56,00 € monatlich	44,00 € monatlich	38,00 € monatlich	128,00 € monatlich
Fanclub 12 Monate ² (+15 %, ab 01.01.21)	64,40 € monatlich	50,60 € monatlich	39,10 € monatlich	147,20 € monatlich
KLETTERN OHNE DAV MITGLIEDSCHAFT				
Tageskarte	15,00 €	12,00 €	9,50 €	34,00 €
11er-Karte	150,00 €	120,00 €	95,00 €	340,00 €
Fanclub 12 Monate ² (mit Treuebonus)	60,00 € monatlich	48,00 € monatlich	38,00 € monatlich	136,00 € monatlich
Fanclub 12 Monate ² (+15 %, ab 01.01.21)	69,00 € monatlich	55,20 € monatlich	43,70 € monatlich	156,40 € monatlich
Tageskarte Klettern für Mitglieder des Fanclubs Bouldern	5,00 € je Eintritt	4,00 € je Eintritt	3,00 € je Eintritt	11,50 € je Eintritt
TRAININGS				
Freies Training pro Einheit ¹	8,00 €	6,00 €	6,00 €	28,00 €

FÜR DIE AUSSTELLUNG DER KUNDENKARTE WERDEN EINMALIG 2,00 BERECHNET.

1) In Fanclub-Mitgliedschaft enthalten; 2) Flatrate für Bouldern bzw. Bouldern und Klettern; enthält außerdem kostenfreien Zugang zu freien Trainings; 3) Berechtig für Ermäßigungen sind Schüler, Studierende, Auszubildende, Freiwillige im Bundesdienst, Rentner und Behinderte (ab 50 %). 3 Ermäßigungen werden nur mit Nachweis gewährt; 4) Bis 13 Jahre; 5) Als Familie zählen 2 Erwachsene mit bis zu 3 eigenen Kindern. Jedes weitere eigene Kind erhält 50 % Ermäßigung auf den Eintrittspreis; 6) 14-18 Jahre; Für Firmen-Events und Teambuilding-Maßnahmen erstellen wir dir gern in individuelles Angebot (gerne mit Bewirtung). **Wir freuen uns auf deine Anfrage an info@die-kletterei.de.**

*Der DAV-Rabatt gilt nur unter 18 Jahren für die Sektionen Kaufering, Landsberg & Schwabmünchen

Deine LEIHAUSRÜSTUNG

Kletterschuhe	3,00 €	Magnesiabeutel	2,00 €	Klettergurt	2,00 €	Seil	3,00 €	Ohm	3,00 €
Ergo-Belay	2,00 €	Smart	2,00 €	Jul ²	2,00 €	GriGri 2	3,00 €	Dusch-Handtuch	2,00 €

Jetzt TREUE-RABATT SICHERN!

Über drei Jahre konnten wir die Preise für unsere Jahreskarten stabil halten. Zum 01.01.2021 passen wir die Monatsbeträge um 15 % an. Für alle Mitglieder (Abonnementen) gilt unser Treuebonus: Ihr Preis bleibt noch bis zum 31.12.2021, also ein weiteres Jahr stabil. Wie es sich mit dem Kündigungsrecht verhält, teilen wir allen betreffenden Kunden schriftlich mit. **Wer sich noch dieses Jahr für eine Mitgliedschaft entschließt, profitiert ebenfalls von unseren alten Preisen.**

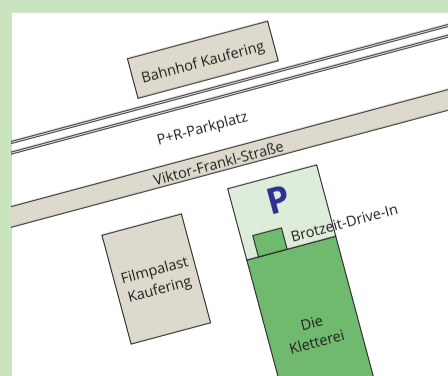


AKTIV-FIRMENFEIERN für 10 bis 500 Personen

Für Firmen, die Wissen und Teamgeist ihrer Mitarbeiter gleichermaßen verbessern wollen, bietet die Kletterei ein ideales Umfeld. So können Unternehmen nicht nur für den von ihnen gewünschten Zeitraum einen professionell ausgestatteten Seminarraum mieten, sondern ihren Mitarbeitern im Anschluß auch ein Teamevent der besonderen Art bieten. Das Erlebnis, sich gegenseitig zu sichern und das Gefühl, sich auf jeden Einzelnen wirklich verlassen zu können, schweißt eine Gruppe zusammen. In der Kletterei sorgen kompetente Trainer und geprüftes Leihmaterial sowie Routen in verschiedenen Schwierigkeitsgraden für eine perfekte Infrastruktur als Basis für ein erfolgreiches Miteinander. Ganz nebenbei wird beim Klettern auch das vorher Gelernte vertieft. Denn durch das laufende Überkreuzen der Körpermitte werden die beiden Gehirnhälften stärker miteinander verschaltet, was die Denkleistung steigert. ■

HIER FINDEST DU UNS:

Viktor-Frankl-Straße 5a, 86916 Kaufering
 Telefon: 08191 / 64 04 740
info@die-kletterei.de
 KLETTEREI: täglich 06:030 bis 22:30 Uhr
 LECKER: der schnelle Mittagstisch!



DRUCKART

Wir sind Nachbar der Kletterei!

FLYER | POSTER | BEIPACK
 KATALOGE | GESCHÄFTSAUSSTATTUNGEN
 MAILINGS | VERPACKUNGEN

kreativ in form und farbe.

DruckArt c/o Gebr. Geiselberger GmbH | Viktor-Frankl-Straße 5 | 86916 Kaufering
 +49 8191 9473 100 | info@druckart.de | www.druckart.de

IMPRESSUM

Redaktion: Carmen Müller,
 Kletter- und Boulderparadies am Lech GmbH
 Layout/Gestaltung: Lionel Bassett Design
 Druck: DruckArt Kaufering
 Kontakt: info@die-kletterei.de

